

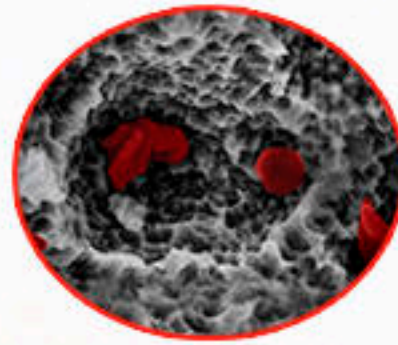
Implante TS IV

Implante a nivel óseo con conexión interna morse de 11°



Hexágono Interno
Plataforma Regular 2.5

Tratamiento de Superficie SA



Superficie SA
(Sandblast+Acid Etching)
Superficie tratada con chorro de arena y grabado ácido que acelera la osteointegración y permite la carga temprana (a partir de 6 semanas).



Diseño de Rosca
Diseño en "V", autorroscante para inserción controlada que mejora la estabilidad primaria.

Cuerpo Súper Cónico
Diseño anatómico y eficacia clínica

Ángulo del Cuerpo
6°

Autorroscante con Borde Cortante Helicoidal

Ápice
Afilado y redondeado.

Implante TS IV de Osstem Implant, estabilidad primaria superior y versatilidad clínica para resultados predecibles.

OSSTEM[®]
IMPLANT

Soluciones avanzadas en implantología